



SUCHE NACH ADRESSE

Die Solarpotenzialkarte bietet die Möglichkeit, nach Adresse und Hausnummer einzelner Gebäude zu suchen. Dazu klicken Sie auf den Reiter „Werkzeuge“ oder auf den Koordinaten-Button in der Abfrageleiste.

PROJKETPARTNER

„Solardachinfo-Nürtingen“ ist ein Kooperationsprojekt der Stadt Nürtingen und der Stiftung ÖKOWATT Nürtingen.



PROJKETBEARBEITUNG



WAS ERHALTEN SIE AUF DER INTERNETPLATTFORM SOLARDACHINFO.DE?

- > Informationen über das Projekt
- > Bedienung der Solarpotenzialkarte
- > Wege zur Solaranlage
- > Beitrag zum Klimaschutz
- > Berechnung des Solarpotenzials
- > Technische Informationen
- > Widerspruchsrecht
- > Interessante Links

WO ERHALTEN SIE WEITERE INFOS

- > www.solardachinfo.de
- > Bürgerbüro Bauen (Marktstraße 1)
- > Energieagentur Landkreis Esslingen
Plochinger Straße 14, 72622 Nürtingen

WIDERSPRUCHSRECHT

Sollten Sie als Gebäudeeigentümer gegen die Darstellung des Solarpotenzials Ihrer Dachfläche Einwände haben, können Sie der Veröffentlichung widersprechen. Die entsprechenden Daten werden dann gelöscht. Wenden Sie sich hierzu bitte schriftlich unter Angabe von Straße, Hausnummer und Flurstücksnummer des betreffenden Gebäudes an:

Stadt Nürtingen
Stadtplanungsamt
Marktstraße 1
72622 Nürtingen

E-Mail: [info\(at\)solardachinfo.de](mailto:info(at)solardachinfo.de)

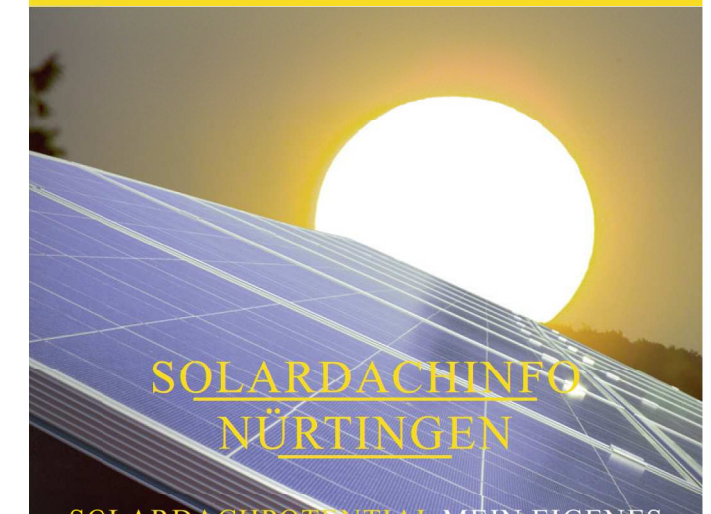


IHR KONTAKT

Stadt Nürtingen
Herr Rinn (Planungsamt)
Tel.: (07022) 75-460
Herr Hildenbrand (Umweltbeauftragter)
Tel.: (07022) 75-426
Herr Ostertag (Technik/GIS)
Tel.: (07022) 75-462

Marktstraße 1
72622 Nürtingen

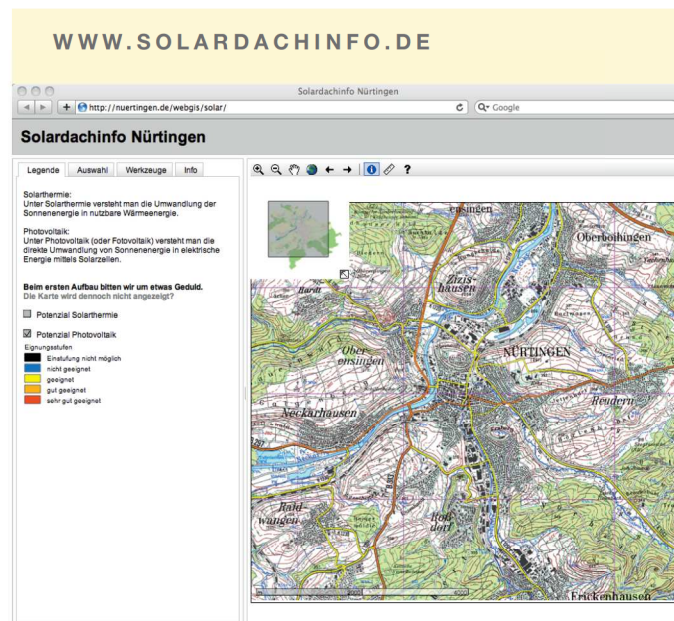
www.solardachinfo.de
info@solardachinfo.de



SOLARDACHINFO NÜRTINGEN

SOLARDACHPOTENTIAL MEIN EIGENES
DACH SOLAR THERMIE PHOTOVOLTAIK
GEMEINSCHAFTSANLAGE BERATUNG





WILLKOMMEN ZUR SOLARDACHINFO NÜRTINGEN

Die Nutzung regenerativer Energiequellen wird in Zukunft einen immer größer werdenden Stellenwert einnehmen. Einerseits ist dies in gesetzlichen Vorgaben wie dem Erneuerbare Energien Gesetz (EEG) oder dem Erneuerbare-Energien-WärmeGesetz (EEWärmeG) begründet, andererseits haben immer mehr Menschen das Bedürfnis, fossile Energieträger einzusparen. Mit dem vorliegenden Auskunftssystem möchten die Stadt Nürtingen und die Stiftung ÖKO-WATT Nürtingen den Bürgern ein Instrument an die Hand geben, um sich eigenständig über die solare Eignung ihrer Dachflächen zu informieren und um aufzuzeigen, welches immense Potenzial die Solarenergie bietet.

Als Ergebnis kann jeder Bürger in einer interaktiven Karte die Eignungsdaten seines Gebäudes getrennt nach Photovoltaik und Solarthermie abfragen.

WWW.SOLARDACHINFO.DE

BEDIENUNG DER SOLARPOTENZIALKARTE

Wenn Sie das erste Mal die Solarpotenzialkarte aufrufen, sehen Sie auf der rechten Bildschirmseite eine Übersichtskarte Nürtingens.

Darüber befinden sich die Steuerwerkzeuge, um in der Karte zu navigieren und die Abfragewerkzeuge, um Informationen aufzurufen.



In der linken Bildhälfte sind die Eignungsstufen für Photovoltaik und Solarthermie dargestellt, die Sie mit Klick in das Kästchen ein- und ausschalten können.

- Potenzial Solarthermie
- Potenzial Photovoltaik

Die Photovoltaikeignung ist in vier Stufen unterteilt.

- Potenzial Photovoltaik
- Eignungsstufen
- Einstufung nicht möglich
 - nicht geeignet
 - geeignet
 - gut geeignet
 - sehr gut geeignet

Auf geeigneten Flächen kommt 70 bis 80% der maximal möglichen Einstrahlungsmenge an, bei gut geeigneten Flächen sind es 81 bis 90% und bei sehr gut geeigneten Flächen 91 – 100%.

WWW.SOLARDACHINFO.DE

- Potenzial Solarthermie

Eignungsstufen

- Einstufung nicht möglich
- nicht geeignet
- geeignet
- sehr gut geeignet

Die Eignung für Solarthermieanlagen wurde nur in die Stufen „sehr gut geeignet“, „geeignet“ und „nicht geeignet“ unterteilt.



Mit einem Klick auf das Fragezeichen erscheint eine Liste aller zur Verfügung stehender Werkzeuge mit entsprechender Erläuterung.

NAVIGATION IN DER KARTE ABFRAGEN VON DATEN



Benutzen Sie die Lupe, um den Bereich zu vergrößern, in dem sich Ihr Gebäude befindet. Sobald Sie näher an das gewünschte Dach heranzoomen, wird das Luftbild hinterlegt.



Klicken Sie mit der linken Maustaste auf das Info-Symbol. Wenn Sie jetzt mit dem Mauszeiger über die Fläche ziehen, wird bei Objekten, von denen Daten abgefragt werden können, aus dem Zeiger eine Hand.

WWW.SOLARDACHINFO.DE



Zum Abfragen der Informationen mit der Hand auf das entsprechende Gebäude klicken.

Die zur Verfügung stehenden Informationen werden in der linken Bildleiste unter „Auswahl“ angezeigt.

▼ Potenzial Photovoltaik - 218	
vorrangige Eignungsstufe	gut geeignet
Modulfläche geeignet (m²)	384
Modulfläche gut geeignet (m²)	594
Modulfläche sehr gut geeignet (m²)	534
Gesamtmodulfläche PV (m²)	1512
Nutzbare Einstrahlungsmenge (kWh/Jahr)	1618749
berechnete Dachfläche (m²)	2791
Dachtyp	v.a. geneigtes Dach
Anmerkung	Denkmalschutz beachten! Die Fläche ist nutzungs- oder baubedingt für die Aufstellung einer Solaranlage eventuell ganz oder in Teilen ungeeignet.

Wenn Sie weitere Gebäudedaten abfragen, werden diese der Liste hinzugefügt und können bequem auf- und zugeklappt werden. Beim Aufklappen einer Gebäudeinformation blinkt die entsprechende Fläche in der Karte kurz auf.